

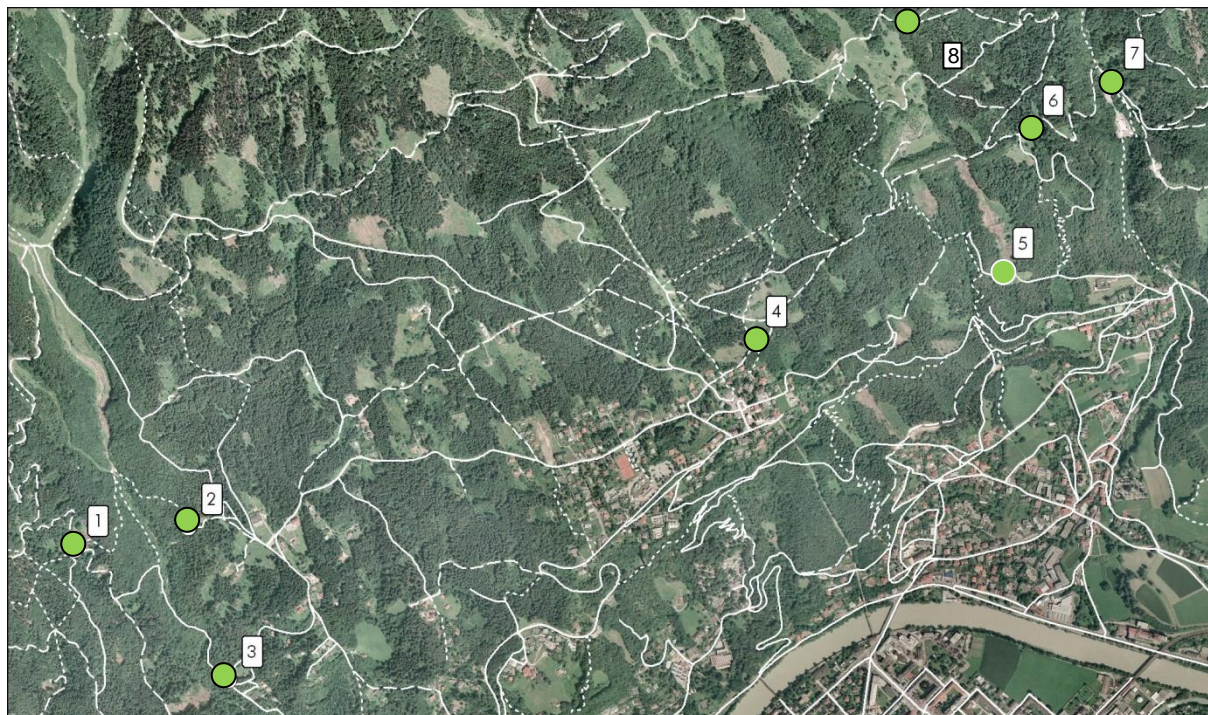
## LAWINENSPERREN NORDKETTE:

Die Lawinenkommission der Stadt Innsbruck beurteilt ab dem ersten Schneefall täglich die Lawinensituation auf der Innsbrucker Nordkette. Aufgrund der jeweiligen Empfehlungen der Lawinenkommission werden, wenn erforderlich, Wege im Wandergebiet gesperrt. Die aktuellen Sperren entnehmen Sie der nachfolgenden Aufstellung.

### Aktuelle Sperren:

Höttinger Bild – Gramart Boden (Kollnerweg)	1 - 2	●
Bildhöll (Höttinger Graben)	3	●
Rosnerweg (Hungerburg – Arzl)	4 - 7	●
Rosnerweg (im Bereich Mühlauer Graben)	6 - 7	●
Amarellerweg (Mühlau)	5	●
Fahrweg Arzler Alm	8	●

- offen
- gesperrt



Aktualisiert: 20.11.2017 07:34

Die Information wird bei Änderung der Lawinengefahr unverzüglich aktualisiert.