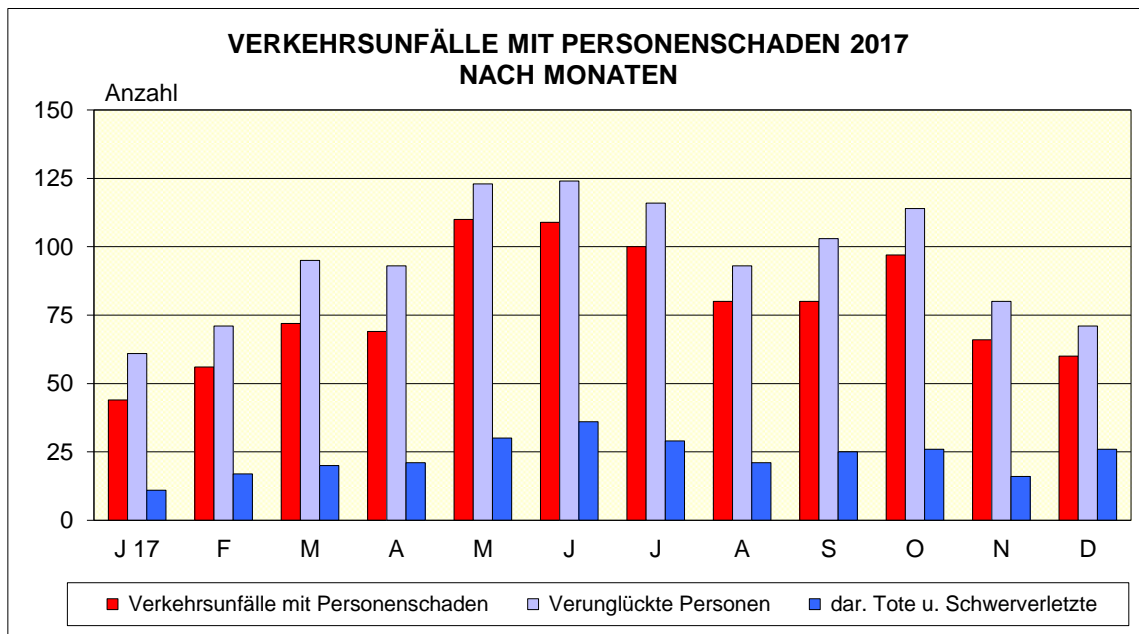


Merkmal	Jahr				
	2013	2014	2015	2016	2017

STRASSENVERKEHRSUNFÄLLE MIT PERSONENSCHADEN

Straßenverkehrsunfälle insgesamt	852	895	881	880	943
davon im Ortsgebiet	805	845	837	833	885
Freiland	47	50	44	47	58
darunter Alkoholfälle	38	37	42	52	63
Verunglückte insgesamt	1.052	1.102	1.094	1.089	1.144
davon im Ortsgebiet	984	1.023	1.031	1.014	1.058
Freiland	66	79	63	75	86
davon getötet	2	-	5	1	1
schwer verletzt	187	221	219	238	277
leicht verletzt	863	881	870	850	866
unbek. Verletzungsgrad
davon Lenker	710	738	761	755	807
Mitfahrer	227	231	229	226	210
Fußgänger	115	133	104	108	127

Quelle: Statistik Austria



Merkmal	Jahresende				
	2013	2014	2015	2016	2017

KRAFTFAHRZEUGBESTAND

Kraftfahrzeuge insgesamt	71.438	72.190	72.633	73.315	74.261
darunter Personenkraftwagen	54.581	55.278	55.530	55.959	56.631
Motorfahrräder	3.524	3.417	3.308	3.272	3.249
(Klein-, Leicht-) Motorräder	6.306	6.429	6.573	6.713	6.874
Lastkraftwagen	5.360	5.409	5.512	5.625	5.744
Zugmaschinen	596	580	605	620	627
Sonstige KFZ	889	889	902	931	943
Anhänger mit/ohne Nutzlast	4.178	4.153	4.124	4.161	4.190

Quelle: Statistik Austria