

Nutzungsleitlinien Bozner Platz

JAN. 2026

INNS'
BRUCK



Profil



URBANER TREFFPUNKT

Der Bozner Platz ist mehr als ein Durchgang – er ist Bühne, Treffpunkt und Symbol für ein urbanes Innsbruck mit Charakter. Mit modernem Design und klarer Formensprache setzt er neue Maßstäbe für Aufenthaltsqualität und Begegnung.

Authentisch

Der Platz überzeugt aus sich heraus – er ist geprägt von Gestaltqualität und Veranstaltungen, die im Ort wurzeln.

Urban, qualitativ und aktiv

Ein innerstädtischer Freiraum mit Anspruch: hochwertig gestaltet, lebendig genutzt und vielseitig erlebbar.

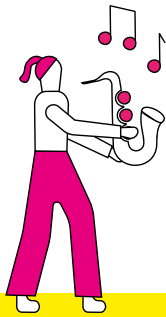
Gemeinschaftlich, gesellschaftlich

Hier entsteht Raum für Begegnung – ein Platz, der Menschen verbindet und das Miteinander sichtbar macht.

Der Bozner Platz...

...im Kontext

Innsbruck vereint alpines Panorama mit urbanem Lebensgefühl - sportlich, verbunden und weltoffen. Der Bozner Platz ist dabei das Tor zur Stadt und ihre Visitenkarte: ein Ort mit modernem Design, hoher Aufenthaltsqualität und konsumfreien Zonen. Er lädt zum Verweilen und Begegnen ein und spiegelt so den gehobenen, urbanen Anspruch Innsbrucks wider - mitten in der Stadt und doch mit Blick auf die Berge.



... als urbaner Festplatz

Offene Erlebnisse für Begegnung und Kultur - freiwillig, nicht aufdringlich.

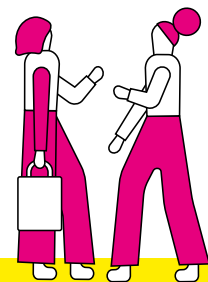
Flexibel bespielbar, barrierefrei, mit klarer Gestaltung und inklusiver Atmosphäre.



... als lebendiger Marktplatz

Vielfältige Formate mit Produkten, Ideen und Impulsen aus der Region.

Kuratiert, abwechslungsreich und nahbar inszeniert, mit starkem Alltagsbezug.

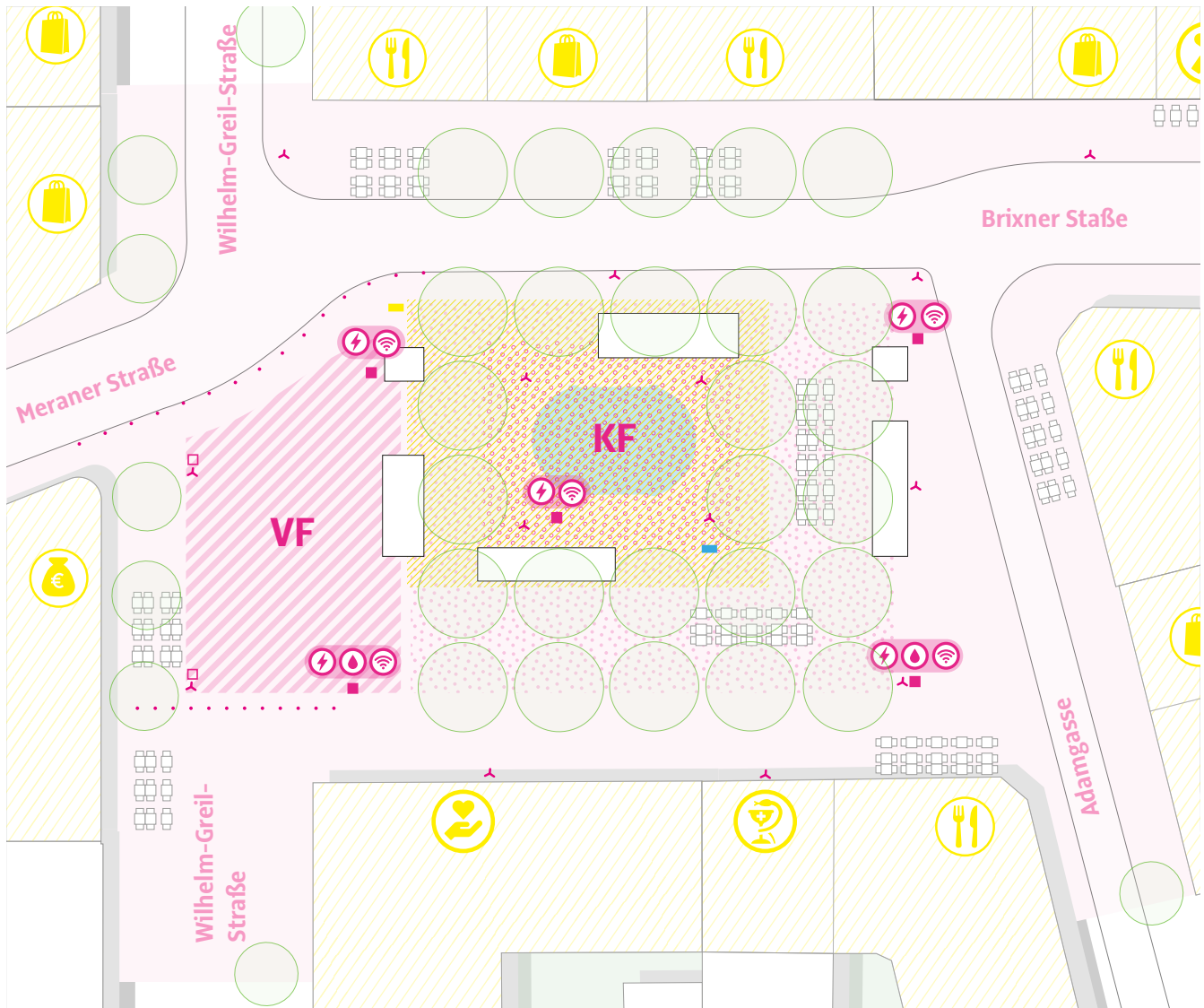


... als lokaler Gastplatz

Abwechslungsreiche Angebote für Genuss und gemeinsames Erleben.

In lokalen Kooperationen umgesetzt, hochwertig gestaltet und mit hoher Aufenthaltsqualität verbunden.

Bespielung



NUTZUNGSBEREICHE

VF - Veranstaltungsfläche

Größe:

ca. 535 m²

Bodenbelag:

hochwertiges Pflaster

KF - Konsumfreie Fläche

Größe:

ca. 900 m²

Bodenbelag:

wassergebundene Oberfläche
und hochwertiges Pflaster

Besonderheit:

großzügig möbliert mit Sitzgelegenheiten
rund um den Brunnen

| | | | |
|--|----------------------|--|--------------------|
| | Veranstaltungsfläche | | Anschluss |
| | Konsumfreie Fläche | | Strom |
| | Gastgarten | | Wasser |
| | Gestaltelemente | | Internet |
| | Baum | | Beleuchtung |
| | Trinkbrunnen | | Sicherheitspoller |
| | Brunnen | | Leerrohr-Anschluss |
| | Digitale Infosteile | | |

BEGEGNUNGSZONE UND VERKEHRSFÜHRUNG



www.ibkinfo.at/bozner-platz-begegnungszone

BESPIELUNGSVARIANTEN

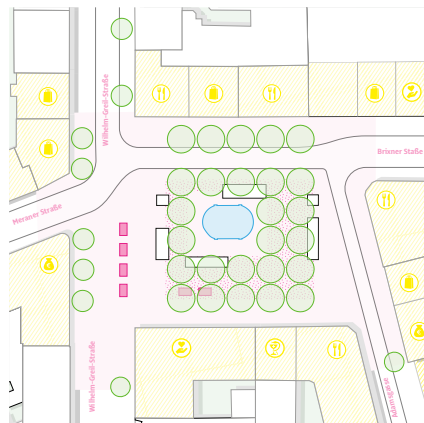
Die klare Gestaltung des Bozner Platzes ermöglicht vielfältige Nutzungen für kleine und mittlere Formate.

Standardformat

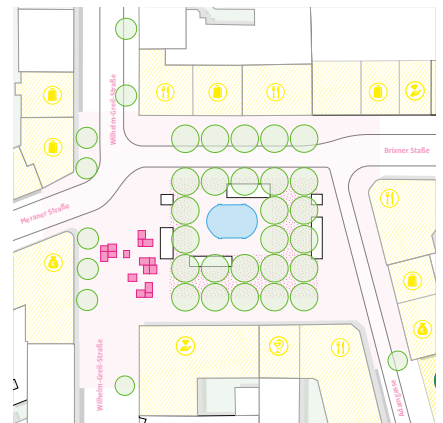
Kapazität:
bis **250 Besuchende**

Fläche:
ca. **535m²**

Aufbaubeispiele:
Markstände
Temporäre Möblierung



Aufbaubeispiel 1



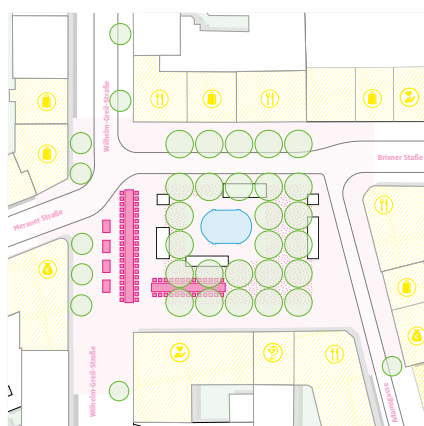
Aufbaubeispiel 2

Ausbauformat

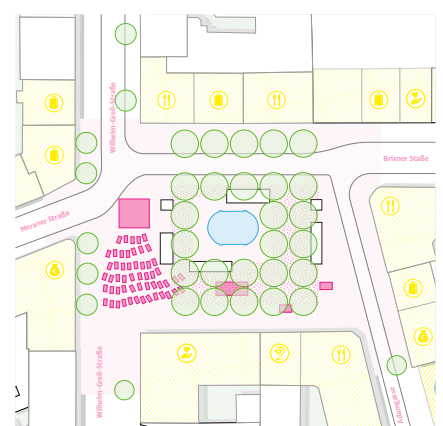
Kapazität:
bis **1000 Besuchende**

Fläche:
ca. **1 000 m²**

Aufbaubeispiele:
Temporäre Aufbauten
Bühne (inkl. Bestuhlung)

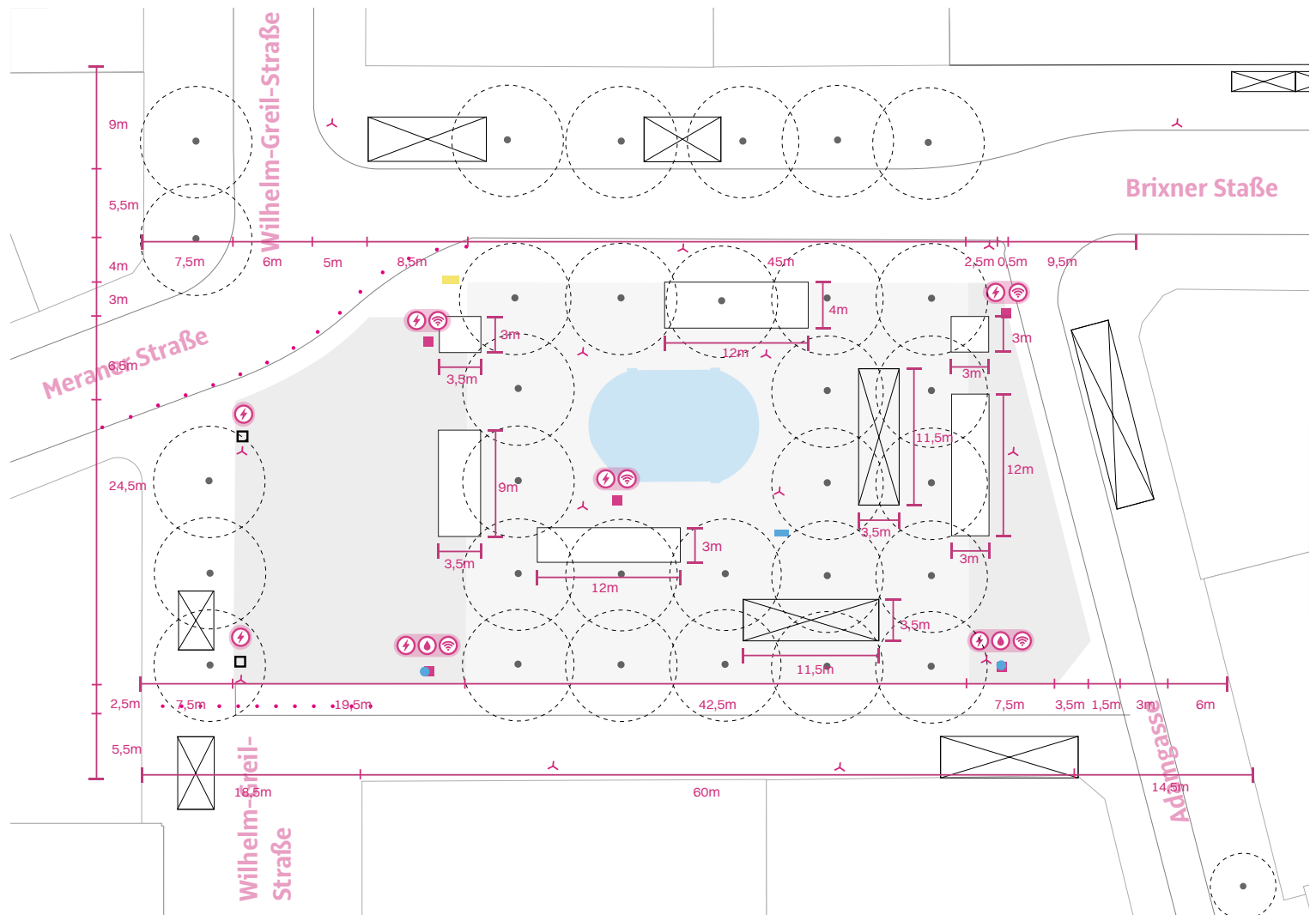


Aufbaubeispiel 3



Aufbaubeispiel 4

Platzplan



RAHMENBEDINGUNGEN

Veranstaltungsende
spätestens um 22:00 Uhr

Es gilt ein Mehrwegprinzip bei Getränkebehältern.

Sicherheitsvorgaben ergeben sich für jedes Event individuell, eine Beratung durch die Veranstaltungsberatung wird empfohlen.

Flucht- & Rettungswege müssen jederzeit frei bleiben.

Nutzungskosten fallen eventuell an für Platzmiete, Strom, Wasser/Abwasser, Reinigung, Müll/Entsorgung oder Zusatzleistungen wie Absperrungen, Mobiliar.

| | | | |
|--|--|--|---------------------|
| | Veranstaltungsfläche | | Anschluss |
| | Veranstaltungsfläche mit Einschränkungen | | Strom |
| | Gastgarten | | Wasser |
| | Gestaltelemente | | Internet |
| | Baum | | Beleuchtung |
| | Trinkbrunnen | | Sicherheitspoller |
| | Wasseranschluss | | Leerrohr-Anschluss |
| | | | Digitale Infosteile |

PLAN ZUM DOWNLOAD

Hier können Sie einen vereinfachten Lageplan für Ihre Planung und Anmeldung herunterladen:



[www.innsbruck.gv.at/
plan-boznerplatz](http://www.innsbruck.gv.at/plan-boznerplatz)

Leitlinien

GRUNDSATZ

Veranstaltungen am Bozner Platz sollen einen erkennbaren Mehrwert für Besucher:innen bieten, zum Charakter und Erscheinungsbild des Platzes passen und Rücksicht auf Anrainer:innen nehmen. Die nachstehenden Kriterien sind Regelbeispiele und dienen der Information. Abweichungen sind im Einzelfall möglich.

→ Informieren Sie sich zu allen Pflichten und Kosten für Ihre Veranstaltung in einem persönlichen Termin bei der Veranstaltungsberatung:



[www.innsbruck.gv.at/
veranstaltungsberatung](http://www.innsbruck.gv.at/veranstaltungsberatung)

→ Es wird vorausgesetzt, dass alle rechtlichen und behördlichen Anforderungen eingehalten werden.

Was wir uns wünschen

Besonders begrüßt werden Formate, die das Miteinander stärken, qualitativ wertvoll mit dem Stadtraum umgehen und Innsbruck in seiner kulturellen und gesellschaftlichen Vielfalt zeigen:

- regionale Kultur, Musik, Handwerk oder Kulinarik
- attraktives, dem Platz angemessenes Erscheinungsbild
- nachhaltige, innovative oder gemeinwohlorientierte Themen
- familienfreundliche, interaktive oder künstlerische Elemente
- Kooperationen mit lokalen Initiativen, Vereinen oder Betrieben

Nicht umsetzbar sind in der Regel

- Formate ohne erkennbaren öffentlichen Mehrwert für den Platz bzw. die Stadt (insbesondere rein absatzfördernde Produktpromotionen, Werbeaktionen ohne kulturellen, informativen oder gemeinwohlorientierten Inhalt)
- Formate mit ausschließlich kommerziellem Charakter ohne Bezug zu Innsbruck, regionaler Kultur oder öffentlichem Interesse
- Veranstaltungen mit durchgehendem oder übermäßig lautem Musik- oder Tonbetrieb („Dauerbeschallung“)
- Laute Veranstaltungen (z. B. Konzerte mit Verstärkung) sind aus Rücksicht auf Anrainer:innen auf maximal fünf Veranstaltungstage pro Jahr beschränkt
- Aufbauten oder Fahrzeuge, die den Boden, die Bäume oder die Infrastruktur beeinträchtigen oder unzulässige Verankerungen erfordern
- Abgrenzungen, die den offenen Charakter beeinträchtigen, sind grundsätzlich unzulässig. Zulässig sind sicherheits-, denkmal- oder jugendschutzbedingt erforderliche Absperrungen in minimal nötiger Ausdehnung, barrierefrei geführt (wobei grundsätzlich eine Höhe von 1,20 m nicht überschritten werden soll).
- Nutzungen, die große Flächen ausschließlich belegen und keinen öffentlich zugänglichen, konsumfreien Bereich vorsehen (vorrangig nur Veranstaltungsfläche)
- Nutzungen, die zeitlich mit bestehenden Terminen kollidieren oder bestehenden vertraglichen Nutzungsrechten (z. B. der umliegenden Gastronomie) widersprechen
- Veranstaltungen mit mehr als 1.000 gleichzeitigen Besucher:innen (aufgrund der Sicherheits- und Platzkapazität)

ABLAUF

Öffentliche Veranstaltungen sind grundsätzlich anmeldepflichtig.

→ Märkte - ob wiederkehrend, Gelegenheits- oder Bauernmärkte - erfordern eine separate Abstimmung mit dem Referat Wirtschaft und Tourismus.

CHECK-LIST:

- ☐ max. 1.000 Personen
- ☐ mind. 4 Wochen vorher
- ☐ Leitlinien berücksichtigt
- ☐ Formulare vollständig
 - ☐ Anmeldeformular
 - ☐ Lageplan
 - ☐ Vereinsregister- oder Firmenbuchauszug

1. Verfügbarkeit, Idee & Reservieren

Kontakt mit dem Referat Wirtschaft & Tourismus der Stadt Innsbruck aufnehmen

- Verfügbarkeit des Platzes abklären
- Idee skizzieren
- Platz reservieren

2. Anmeldung der Veranstaltung

- Anmeldung beim Veranstaltungsamt mindestens 4 Wochen vor Beginn
- Erforderlich sind:
 - Anmeldeformular
 - maßstabsgetreuer Bestuhlungs-, Lage- und Aufbauplan
 - Vereinsregister- oder Firmenbuchauszug
 - bei Zelten > 100 m²: Zeltplan und Fluchtwege

3. Erhalten der Genehmigungen

Nach Prüfung durch die Stadt folgen:

- zivilrechtliche Genehmigung
- Bescheid der Veranstaltungsbehörde
- Bescheid der Verkehrsbehörde

4. Durchführung der Veranstaltung

Nach Erhalt aller Bescheide kann die Veranstaltung stattfinden.

Kontakte und Links

Anmeldung

Veranstaltungsamt

+43 512 5360 8175

post.veranstaltungen@innsbruck.gv.at



Anmeldeformular zum Ausfüllen

[www.innsbruck.gv.at/
veranstaltungsbehoerde](http://www.innsbruck.gv.at/veranstaltungsbehoerde)



Platzüberlassung

Wirtschaft und Tourismus

+43 512 5360 8332

post.wirtschaftsfoerderung@innsbruck.gv.at



Platzplan als PDF

[www.innsbruck.gv.at/
plan-boznerplatz](http://www.innsbruck.gv.at/plan-boznerplatz)



Beratung

Veranstaltungsberatung

+43 512 5360 8421

veranstaltungsberatung@innsbruck.gv.at



Kostenlose Beratung zur optimalen
Vorbereitung der Behördenunterlagen

[www.innsbruck.gv.at/
veranstaltungsberatung](http://www.innsbruck.gv.at/veranstaltungsberatung)



Einfahrtsgenehmigungen

Straßenverkehr und Straßenrecht

+43 512 5360 8216

post.verkehrsrecht@innsbruck.gv.at

Infrastruktur

Innsbrucker Kommunalbetriebe AG



Strom:

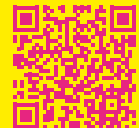
+43 800 500 502

kundenservice@ikb.at



Informationen zum Abfallkonzept

[www.ikb.at/eventservice-
abfallkonzept](http://www.ikb.at/eventservice-abfallkonzept)



Müll & Pfandbecher

eventservice@ikb.at



Informationen zum
Mehrwegbechersystem

www.ikb.at/abfall/mehrwegbecher



IIG Kundencenter



Wasser

+43 512 4004

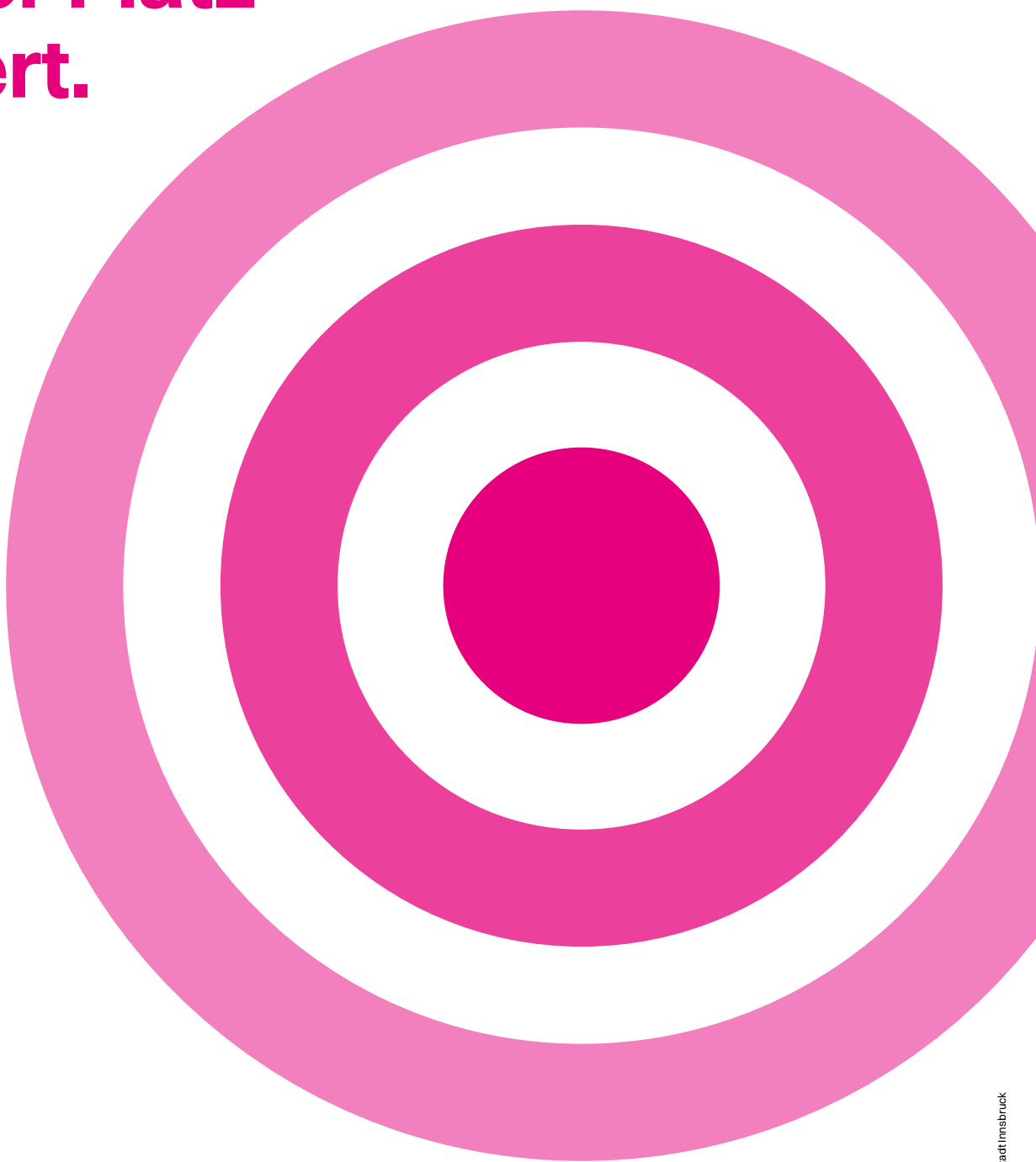
IVB - Innsbrucker Verkehrsbetriebe



ÖPNV - Falls Umleitungen notwendig sind

office@ivb.at

Der neue Bozner Platz pulsiert.



Veranstaltungsberatung

+43 512 5360 8421

veranstaltungsberatung@innsbruck.gv.at

Rechtlicher Hinweis

Diese Leitlinien stellen kein rechtsverbindliches Regelwerk dar und begründen weder subjektive Rechte noch Rechtsansprüche auf Erteilung, Änderung oder Aufrechterhaltung von Bewilligungen, Gestattungen, Nutzungsüberlassungen oder sonstigen Entscheidungen. Sie dienen ausschließlich der internen Ermessenslenkung sowie der Transparenzsteigernden Information der Öffentlichkeit. Über Anträge wird ausschließlich im Einzelfall nach Maßgabe der jeweils geltenden Rechtsgrundlagen entschieden. Aus den Leitlinien kann kein Anspruch auf eine bestimmte Entscheidung abgeleitet werden. Die Leitlinien können jederzeit, auch ohne Vorankündigung, geändert, ergänzt oder aufgehoben werden. Bei Widersprüchen gehen gesetzliche Vorgaben, behördliche Bescheide sowie bestehende vertragliche Nutzungsrechte vor.

DRUCK
IN TIROL



**INNS'
BRUCK**